

Светодиодный энергосберегающий светильник OLF-P1-LED

Внимание! Перед установкой и использованием светильника внимательно прочитайте инструкцию и сохраняйте ее до конца эксплуатации!

ОБЩИЕ СВЕДЕНИЯ

Светодиодный энергосберегающий светильник серии OLF-P1-LED торговой марки ОНЛАЙТ предназначен для подсветки внутренних пространств в жилых, офисных и коммерческих помещениях. Светодиодный энергосберегающий светильник серии OLF-P1-LED работает в сети переменного тока с номинальным напряжением 230 В (допустимый диапазон входного напряжения 176–264 В) и частотой 50 Гц. Качество электроэнергии должно соответствовать ГОСТ 32144-2013.

ТЕХНИЧЕСКИЕ ХАРАКТЕРИСТИКИ

Код продукта	OLF-P1-5-4K-LED	OLF-P1-8-4K-LED	OLF-P1-10-4K-LED	OLF-P1-15-4K-LED
Мощность, Вт	5	8	10	15
Напряжение питания, В	176–264			
Номинальная частота напряжения, Гц	50/60			
Сила тока, А	0,035	0,06	0,095	0,125
Световой поток, лм	450	720	900	1350
Цветовая температура света, К	4000			
Цвет корпуса	белый			
Класс защиты от поражения электрич. током	II			
Индекс цветопередачи	Ra>70			
Степень защиты от пыли и влаги	IP40			
Диапазон рабочих температур, °С	-20...+40			
Длина светильника, мм	288	570	870	1169
Ширина светильника, мм	22			
Высота светильника, мм	35			

КОМПЛЕКТ ПОСТАВКИ

Светильник с выключателем на корпусе – 1 шт.

Монтажный комплект – 1 шт.

Шнур питания (1 м) с вилкой – 1 шт.

Жесткий коннектор – 1 шт.

Гибкий коннектор – 1 шт.

Паспорт изделия – 1 экз.

ИНФОРМАЦИЯ ПО БЕЗОПАСНОСТИ

Во избежание ошибок при установке и использовании, обратитесь к квалифицированному электрику.

- Работы по установке и обслуживанию светильника можно проводить, только убедившись в том, что питание сети отключено.
- При эксплуатации необходимо располагать светильник и электропроводку вдали от химически активной среды, горючих и легковоспламеняющихся предметов и поверхностей.
- Регулярно проверяйте все электрические соединения и целостность проводки. Запрещено подключение и использование светильника при поврежденной электропроводке.
- Запрещено производить подключение светильника проводом с нетермостойкой изоляцией.
- При повреждении корпуса и прочих механических повреждениях, нарушающих целостность изделия, эксплуатировать светильник запрещено.
- Убедитесь, что все электрические соединения надежно защищены от попадания пыли и влаги.
- При использовании светильника не занятый контакт должен быть закрыт прилагаемой заглушкой (Рисунок 1).
- В случае обнаружения неисправности прибора, во избежание поражения электрическим током, необходимо сразу отключить электропитание и обратиться к квалифицированному электрику для выяснения причин выхода светильника из строя и замены на исправный прибор.
- При выходе из строя светильника в течение гарантийного срока, его можно обменять по гарантии в точке продажи. При выходе из строя светильника после истечения срока службы, его необходимо утилизировать согласно пункту об утилизации настоящего паспорта.

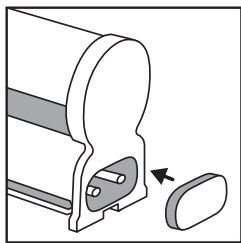


Рисунок 1

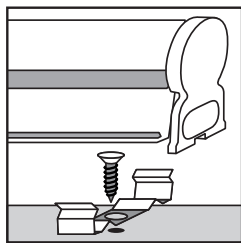


Рисунок 2

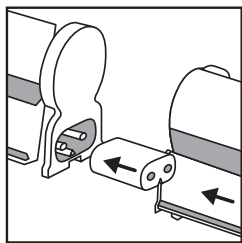


Рисунок 3

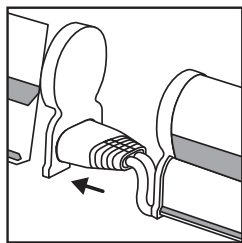


Рисунок 4

ПОДГОТОВКА СВЕТИЛЬНИКА К РАБОТЕ

- Обесточьте сетевой кабель (двухжильный кабель с сечением от 0,5 до 1,0 мм² в комплект не входит).
- Распакуйте светильник и убедитесь в отсутствии повреждений корпуса, рассеивателя и изоляции кабеля.
- Для крепления светильника к выбранной поверхности используйте крепежные изделия, поставляемые в комплекте со светильником (Рисунок 2).
- Вставьте до упора штекер сетевого кабеля в соответствующий разъем на корпусе светильника.
- При необходимости соедините светильники в линию, используя гибкий (Рисунок 4) или жесткий (Рисунок 3) соединитель.

Важно! При последовательном соединении общая мощность светильников не должна превышать 100 Вт.

- Закройте свободный контакт заглушкой (Рисунок 1).
- Вставьте до упора вилку сетевого кабеля в розетку бытовой электрической сети.
- Переведите выключатель на корпусе светильника в положение «включено».
- После завершения использования светильника переведите выключатель на корпусе в положение «выключено».

ХРАНЕНИЕ, ТРАНСПОРТИРОВКА И УТИЛИЗАЦИЯ

Хранить в упаковке производителя в помещениях с естественной вентиляцией при температуре от -25 до +50 °С и относительной влажности не более 80%. Не допускать воздействия влаги. Транспортировать в упаковке производителя любым видом транспорта, при условии защиты от механических повреждений. Хранение светильников должно обеспечивать их защиту от механических повреждений. Не утилизировать с бытовыми отходами. О способах утилизации данного продукта узнавайте в местных органах власти.

СЕРТИФИКАЦИЯ

Товар сертифицирован согласно действующим Техническим Регламентом Таможенного Союза. Информация о сертификации нанесена на индивидуальной упаковке.

ИНФОРМАЦИЯ ОБ ИЗГОТОВИТЕЛЕ

Сделано в Китае. Изготовитель: «XIAMEN NEEC OPTICAL ELECTRONIC TECHNOLOGY CO., LTD». Unit C, 3Rd Floor, Zonghe Building, № 215 Yuehua Road, Huli District, Xiamen, Fujian Province, China. «КСИАМЕН НЭКС ОПТИКАЛ ЭЛЕКТРОНИК ТЕХНОЛОДЖИ КО., ЛТД», Юнит С, 3 Флор, Зонгхе Билдинг, № 215 Юенхуа Роуд, Хьюли Дистрикт, Ксиамен, Фуджиан Провинс, Китай. Уполномоченная организация/импортер: ООО «БТЛ», 125445, Россия, г. Москва, ул. Смольная, дом 24А, этаж 10, часть пом. №3.

ГАРАНТИЙНЫЕ ОБЯЗАТЕЛЬСТВА

Гарантийный срок службы 24 месяца с даты покупки светильника, при условии соблюдения правил эксплуатации. Замена вышедшего из строя светильника осуществляется в точке продажи, при наличии кассового чека и данного заполненного паспорта.

Дата производства нанесена на корпусе светильника в формате QMMГГ, где первая буква обозначает код завода-изготовителя, ММ – месяц изготовления, ГГ – год.

Код продукта	Дата изготовления (нанесена на корпусе)	Дата продажи	Штамп магазина

Производитель оставляет за собой право вносить в конструкцию изделия технические изменения и усовершенствования, не ухудшающие технические характеристики изделия.