

1. НАЗНАЧЕНИЕ ИЗДЕЛИЯ

1.1 Светильники серии Classic/R встраиваемые, предназначены для общего освещения административно-общественных помещений, офисов, торговых залов, рабочих кабинетов, фойе. Светильники встраиваются в неветилируемый подвесной потолок с видимыми Т-образным профилем. Модуль 600.

2. ТЕХНИЧЕСКИЕ ХАРАКТЕРИСТИКИ

- 2.1 Светильники рассчитаны для работы с люминесцентными лампами мощностью 18 и 36 Вт, в сети переменного тока с номинальным напряжением 220В, частоты 50Гц.
- 2.2 Светильники соответствуют климатическому исполнению УХЛ категория размещения 4 по ГОСТ 15150-69, степень защиты IP20 по ГОСТ 14254-2015.
- 2.3 Класс защиты от поражения электрическим током - I по ГОСТ 12.2.007.0-75.
- 2.4 Основные параметры светильников приведены в таблице 1.
- Устройство, установка светильников показаны в приложении А (рисунок 1-2), электрические схемы показаны в приложении Б.
- 2.5 Расшифровка условного обозначения светильника:
Первая цифра тип ПРА:
0-электромагнитный ПРА нек.; зеркальная решетка
2-электронный ПРА; зеркальная решетка
7- электромагнитный ПРА нек.; матовая решетка;
9- электронный ПРА; матовая решетка.
3 -светильники с электромагнитным ПРА нек, с рассеивателем из опалового оргстекла - OPL;
5 - светильники с электронным ПРА, с рассеивателем из опалового оргстекла - OPL;
- 2.6 Основные технические данные светильников приведены в таблице 1.
Таблица1

Тип светильника	КПД, % не менее	Тип кривой силы света	Класс светораспределения по ГОСТ Р 54350-2015	Габаритные размеры, мм			Масса, кг, не более
				L	B	H	
Classic/R-218-01	60	Г	П	629	295	75	2,25
Classic/R-218-21				629	295		1,9
Classic/R-236-02				1239	295		3,65
Classic/R-236-22				1239	295		2,65
Classic/R-418-03	66	Д		629	595		3,5
Classic/R-418-23				629	595		2,6
Classic/R-218-71	60	Г		629	295		2,25
Classic/R-236-72				1239	295		3,65
Classic/R-418-73	66	Д		629	595		3,5
Classic/R-218-91	60	Г		629	295		1,9
Classic/R-236-92				1239	295		2,65
Classic/R-418-93	66	Д		629	595		2,6
Classic/R-418-33 OPL	60	Г	629	595	3,3		
Classic/R-418-53 OPL			629	595	2,8		
Classic/R-418-21 Prizma	60	Д	629	595	2,6		
Classic/R-436-21	60	Д	1239	595	4,8		
Classic/R-436-21 Prizma	60	Д	1239	595	5,1		

3. КОМПЛЕКТНОСТЬ

3.1 В комплект поставки входит:

1. Светильник - 1 шт.
2. Ящик упаковочный - 1 шт.
3. Паспорт - 1 шт.

Примечание: 1. Лампы и стартера в комплект поставки не входят.

2. Каждая упаковка светильников комплектуется паспортом.
3. В светильниках с электромагнитными ПРА, лампами мощностью 2x18 и 4x18 применять стартер ST151 10 ED "OSRAM" или S24-22 SIN 220-240 WH PHILIPS; в светильниках с мощностями 2x36 применять стартер ST111 25 ED "OSRAM" или S10 4-65 SIN 220-240 WH PHILIPS.

4. УСТРОЙСТВО

4.1 Светильник состоит: из корпуса в сборе поз.1, в котором размещена электрическая схема; зеркальной решётки (рассеивателя) поз.2 рисунок 1.

5. УКАЗАНИЕ МЕР БЕЗОПАСНОСТИ

- 5.1 ВСЕ РАБОТЫ ПО МОНТАЖУ СВЕТИЛЬНИКА, РЕМОНТУ, ОЧИСТКЕ ОТ ЗАГРЯЗНЕНИЙ И ПЫЛИ ПРОИЗВОДИТЬ ТОЛЬКО ПРИ ОТКЛЮЧЕННОМ НАПРЯЖЕНИИ ПИТАЮЩЕЙ СЕТИ.
- 5.2 СВЕТИЛЬНИК ДОЛЖЕН БЫТЬ НАДЕЖНО ЗАЗЕМЛЕН.
- 5.3 ПРИ ЭКСПЛУАТАЦИИ СВЕТИЛЬНИКОВ СВОЕВРЕМЕННО ЗАМЕНЯТЬ НЕИСПРАВНЫЕ ЛАМПЫ И СТАРТЕРЫ.
- 5.4 ПРИ УСТАНОВКЕ СВЕТИЛЬНИКА РАССТОЯНИЕ МЕЖДУ ПОВЕРХНОСТЬЮ ИЗ СГОРАЕМОГО МАТЕРИАЛА И ВЕРХНЕЙ ЧАСТЬЮ СВЕТИЛЬНИКА ДОЛЖНО БЫТЬ НЕ МЕНЕЕ 25мм.
- 5.5 ПО ОКОНЧАНИИ СРОКА СЛУЖБЫ СВЕТИЛЬНИКОВ, НЕОБХОДИМА ИХ ЗАМЕНА, ТАК КАК СТАРЕНИЕ ИЗОЛЯЦИИ ПРОВОДОВ ВНУТРЕННЕГО МОНТАЖА СУЩЕСТВЕННО СНИЖАЕТ ЭЛЕКТРОБЕЗОПАСНОСТЬ ИЗДЕЛИЙ, ПРИ УТИЛИЗАЦИИ СВЕТИЛЬНИКОВ НЕОБХОДИМО РАЗДЕЛИТЬ ДЕТАЛИ СВЕТИЛЬНИКОВ ПО ВИДАМ МАТЕРИАЛОВ И В УСТАНОВЛЕННОМ ПОРЯДКЕ СДАТЬ В ОРГАНИЗАЦИИ "ВТОРСЫРЬЯ".
- 5.6 ОСТОРОЖНО! ЛАМПЫ СОДЕРЖАТ РТУТЬ. ВЫШЕДШИЕ ИЗ СТРОЯ ЛАМПЫ ПОДЛЕЖАТ УТИЛИЗАЦИИ И ОБЕЗВРЕЖИВАНИЮ В МЕСТАХ,

6. ПОДГОТОВКА ИЗДЕЛИЯ К РАБОТЕ

- 6.1. Распакуйте светильник и убедитесь в наличии комплектующих изделий.
- 6.2. Снимите решётку(рассеиватель) поз.2 рисунок 1 из пазов скоб, расположенных по углам корпуса поз.1 на 25-30 мм. Решётка повиснет на четырех пружинах. Выведите поочередно пружины из пазов скоб корпуса и снимите решетку (рассеиватель).
- 6.3. Пропустить кабель (шнур) питающей сети через кольцо в корпусе.
- 6.4. Установите светильник в проеме потолка.
- 6.5. Подсоедините провод заземления к заземляющему зажиму.
- 6.6. Подсоедините светильник к сети. Проверить надежность заземления.
- 6.7. Установите лампы и стартеры в патроны.
- 6.8. Установите решётку(рассеиватель) поз.2 рисунок 1 на корпус поз.1, предварительно вставив концы пружин в пазы скоб корпуса.

7. СВИДЕТЕЛЬСТВО О ПРИЕМКЕ.

Светильник Classic/R соответствует требованиям ТУ3461-002-21660143-2014 и признан годным к эксплуатации.

Дата выпуска " _____ " _____
Штамп ОТК
Упаковку произвел.
Сертифицировано.

8. ТРАНСПОРТИРОВАНИЕ И ХРАНЕНИЕ

- 8.1 Светильники должны храниться в закрытых сухих, проветриваемых помещениях. В воздухе помещений не должно быть кислотных, щелочных и других примесей, вызывающих коррозию.
- 8.2 Светильники должны транспортироваться железнодорожным транспортом в крытых вагонах и универсальных контейнерах и автотранспортом.

9. ГАРАНТИИ ИЗГОТОВИТЕЛЯ

- 9.1 Завод-изготовитель гарантирует нормальную работу светильника в течении 12 месяцев со дня его изготовления, при соблюдении условий эксплуатации, транспортирования и хранения, установленных в технических условиях и в настоящем паспорте.
 - 9.2 Срок сохраняемости светильников один год со дня отгрузки.
 - 9.3 Срок службы светильников не менее 6 лет.
 - 9.4 Завод не возмещает ущерб за дефекты:
- появившиеся по истечении гарантийного срока;
- появившиеся во время гарантийного срока в результате нарушения правил эксплуатации, сборки или разборки, небрежного хранения, транспортирования, нарушения норм складирования, использования ламп и стартеров несоответствующего качества.
 - 9.5 Одним из обязательных условий признания случая гарантийным является наличие на светильнике идентификационных обозначений по наименованию и дате изготовления, а также паспорта.
 - 9.6 Адрес завода-изготовителя: Российская Федерация 430034, Республика Мордовия, г. Саранск, шоссе Светотехников 5.
ООО "ЗСП".
тел/факс: (8342) 33-30-06
E-mail: info@zsp-lighting.ru web: zsp-lighting.ru
- *В связи с постоянными усовершенствованиями светильников, завод-изготовитель оставляет за собой право на изменение их конструктивных особенностей без предварительного уведомления.

Приложение А

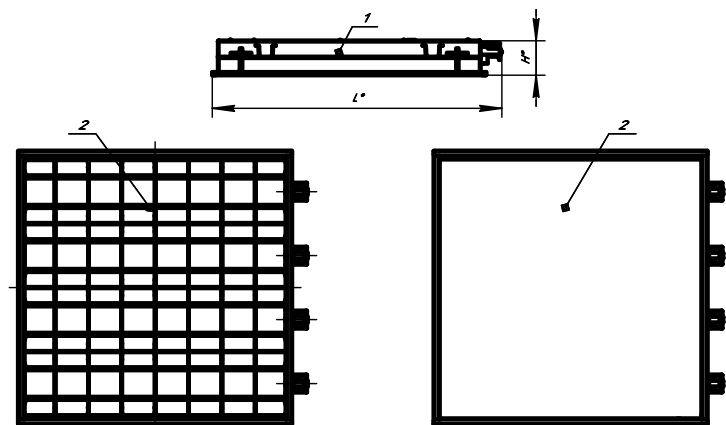


Рисунок 1.1: Classic/R-418-03;23

1. Корпус в сборе 2. Решётка в сборе.

Рисунок 1.2: Classic/R-418-33;53

1. Корпус в сборе
2. Рассеиватель в сборе.

Схема установки светильников 1

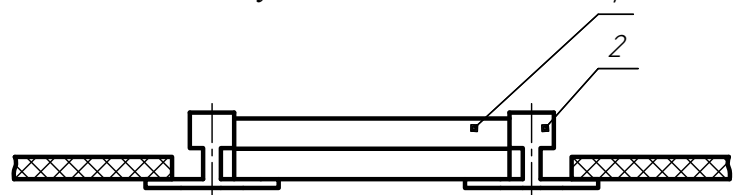


Рисунок 2. 1. Светильник в сборе,
2. Элемент подвесной системы потолка.

Приложение Б

Схемы с ЭМПРА.

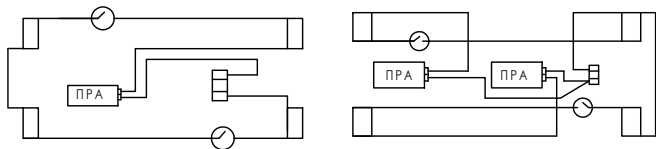


Рис.4.1. Classic/R-218-01;71

Рис.4.2. Classic/R-236-02;72

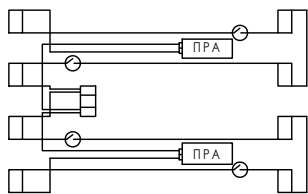


Рис.4.3. Classic/R-418-03; 33;73

Схемы с ЭПРА.

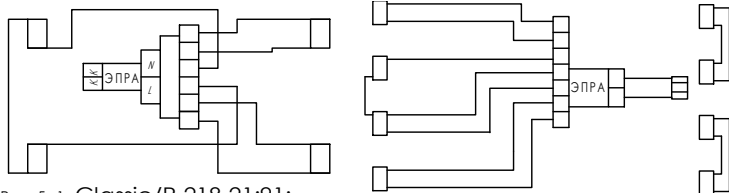


Рис.5.1. Classic/R-218-21;91;
Classic/R-236-22;92

Рис.5.2. Classic/R-418-23; 53;93

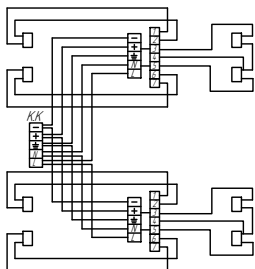


Рис.5.3. Classic/R-436-21

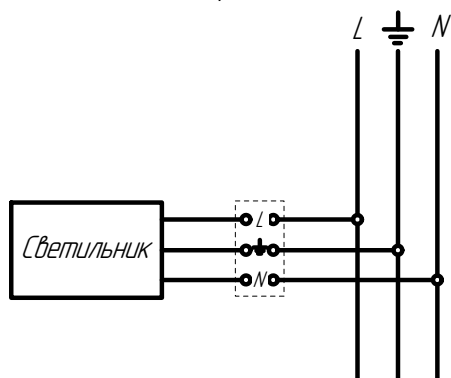


Схема подключения светильника к сети