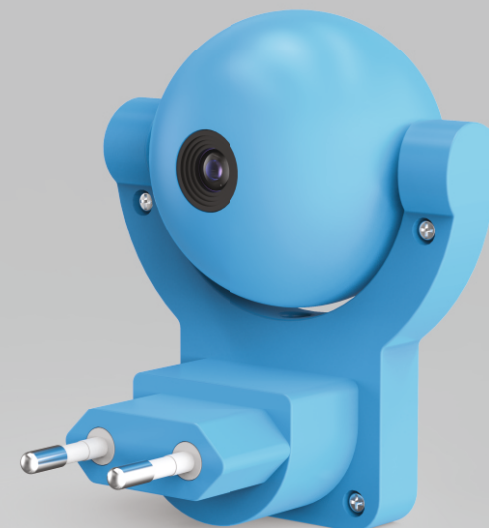


**ПАСПОРТ и
РУКОВОДСТВО ПО ЭКСПЛУАТАЦИИ**
Светильник GAUSS серии Mood
розеточный с фиксированной проекцией
и датчиком освещённости,
0,5W, синий



Сделано в Китае

Изготовитель: HANGZHOU YIDENG LIGHTING CO., LTD Китай, Room 1304, Building 4, No.859 West Shixiang Road, Xihu District, Hangzhou, Zhejiang, 310030 (ХАНЧЖОУ ИДЭН ЛАЙТИНГ КО., ЛТД. Адрес: Рум 1304, Билдинг 4, №859, Вест Шисян Роуд, Сиху Дистрикт, Ханчжоу, Чжэцзян, 310030, Китай)

Импортер: ООО ТПК «Вартон», РФ, 121354, г. Москва, Дорогобужская ул., д.14, стр.6
Телефон: +74956498133
comment@gauss.ru
www.gauss.ru

Дата производства: 08/2020



Модель	Артикул	Место и дата продажи	Штамп магазина и подпись продавца

Светильник GAUSS серии Mood розеточный с фиксированной проекцией и датчиком освещённости, 0,5W, синий

gauss
MOOD

Описание

Светильник предназначен для использования в качестве дополнительного источника освещения в жилых комнатах и коридорах.

Проекция, создаваемая светильником на стенах и потолке, вызывает интерес детей и поможет малышам меньше бояться темноты и успокоиться перед отходом ко сну.

Инструкция по эксплуатации

Достаньте светильник из упаковки и вставьте штепсельную вилку в розетку бытовой электросети. Проявляйте осторожность при подключении и отключении светильника, не допускайте поражения электрическим током. При неожиданном прекращении работы электросветильника проверьте наличие электропитания в розетке.

Эксплуатация светильника возможна только в тёмное время суток или в тёмном помещении.

При внесении светильника в помещение с холода рекомендуется перед монтажом подержать ее в комнатных условиях не менее 30 минут.

К сокращению срока службы светильника и его преждевременному выходу из строя могут привести:

- перегрузка светильника при подаче напряжения, превышающего рабочий диапазон;
- отклонения от температурных пределов надёжной работы, указанных на упаковке и в инструкции.

Условия транспортирования, хранения и реализации

Допускается транспортирование любым видом крытого транспорта, обеспечивающим сохранность заводской упаковки производителя. Разрешается хранить светильник в помещениях

с естественной или искусственной вентиляцией и температурой окружающей среды от +10 °С до +40 °С и относительной влажности не более 80%.

Условия транспортирования и хранения ламп в части воздействия климатических факторов должны соответствовать группам условий хранения 3(Ж3), 5(ОЖ4), 1 (Л), 2 (С) по ГОСТ 15150.

Продажу светильника следует осуществлять в соответствии с требованиями законодательства территории (государства) реализации.

Требования безопасности

Светильник ремонту не подлежит.

Во избежание несчастных случаев категорически запрещается разбирать светильник.

В целях повышения надежности и увеличения срока службы светильника рекомендуется периодически осматривать находящийся в эксплуатации светильник с целью обнаружения возможного загрязнения, механических повреждений и оценки его работоспособности.

Сертификация и утилизация

Светильники соответствуют требованиям ТР ТС 004/2011 «О безопасности низковольтного оборудования», ТР ТС 020/2011 «Электромагнитная совместимость технических средств», ТР ЕАЭС 037/2016 «Об ограничении применения опасных веществ в изделиях электротехники и радиоэлектроники».

СС ТР ЕАЭС RU С-CN.
АД07.В.00228/19 от 21.08.2019 до 20.08.2022, Выдан: ОС ООО «Центр Сертификации «ВЕЛЕС» 195009, РОССИЯ, г. Санкт-Петербург, ул. Академика Лебедева, д. 12, корп. 2, лит. А, этаж 2, ком. 26.

ДС ЕАЭС N RU Д-CN.

АД71.В.04043/19 от 20.11.2019 до 19.11.2024, Выдан: ОС ООО «НПО ЭКСПЕРТ», 117420, РОССИЯ, г. Москва, ул. Намёткина, д. 14, к. 1, офис 810.

Светильник экологически безопасен, не требуют специальных условий и разрешений для утилизации, не относятся к опасным отходам.

Утилизировать как бытовой отход.

Гарантийные обязательства

Замена вышедшей из строя электро-технической продукции осуществляется при наличии счёта-фактуры и данной инструкции или при наличии и кассового чека, и данной инструкции, и/или гарантийного талона.

Гарантийный срок 24 месяца от даты покупки при условии соблюдения условий эксплуатации.

При отсутствии штампа магазина или торгующей организации срок гарантии исчисляется с даты производства светильника.

Необходимые условия для предоставления гарантии на светильники Gauss®

Замене подлежат неработающие светильники.

Замена светильника осуществляется при предъявлении правильно заполненного гарантийного талона (с указанием наименования изделия, даты, места продажи, печати) и кассового чека предприятия, в котором был приобретен товар, или другого факта, подтверждающего продажу товара.

Все вышеизложенные условия гарантии действую в рамках законодательства РФ, регулирующего защиту прав потребителей, и не распространяются на случаи использования товара в целях предпринимательской деятельности.

Не подлежат замене светильника, вышедшие из строя в результате попадания внутрь корпуса посторонних предметов, жидкостей, других матери-

алов и веществ, не предназначенных для контакта со светильником.

Не подлежат замене светильники, вышедшие из строя в результате действия обстоятельств непреодолимой силы: пожар, затопление и т.д.

Технические характеристики

- Напряжение, В: ~230
- Частота сети, Гц: 50-60
- Потребляемая мощность, Вт: 0,5
- Угол рассеивания: 10°
- Степень защиты светильника: IP20
- Срок службы: 15 000 часов
- Гарантия: 24 месяца
- Эксплуатировать при температуре окружающей среды от +10 °С до +40 °С и относительной влажности не более 80%.

Внимание!

Светильник не является игрушкой и предназначен только для использования внутри помещений. Не допускается эксплуатация светильника в упаковке. Не допускается попадание влаги на светильник. При обнаружении неисправностей следует немедленно отключить светильник и обратиться к специалистам. Запрещается эксплуатация светильника в среде с температурой, превышающей диапазон +10 °С до +40 °С, и относительной влажностью более 80%. Чистка светильника допускается только мягкой сухой тканью и только при отключенном электропитании светильника. Использование химически активных и/или агрессивных чистящих средств для чистки светильника запрещено.

Дата производства указана в коде на светильнике:

XX XX XXX-XX

Год производства
Месяц производства